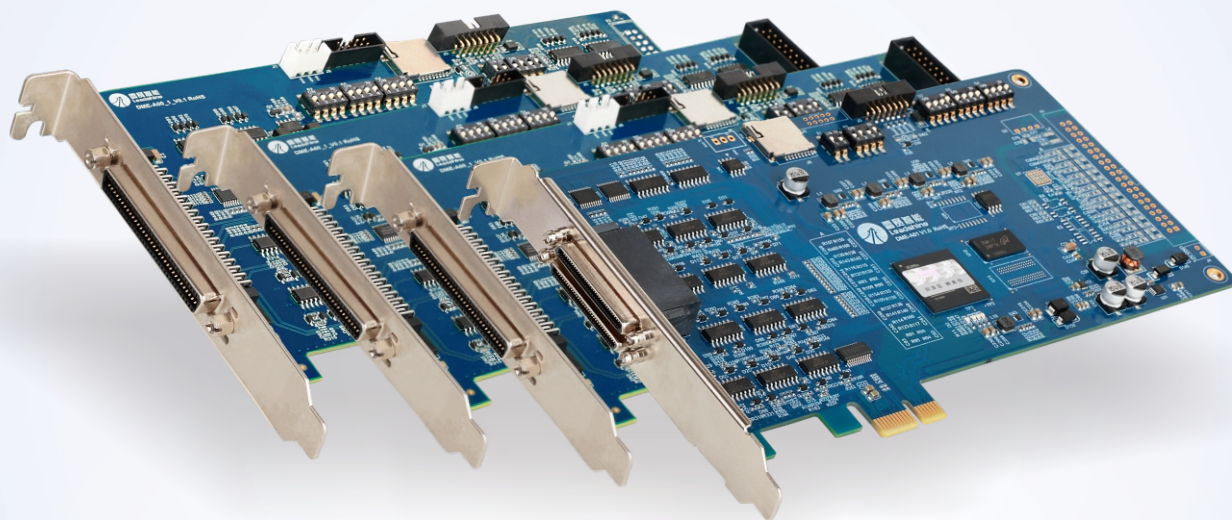


DMC3000/5000 PCIe系列脉冲控制卡



高速高精

- PCIe x1接口, 通讯速度更快
- ARM多核处理器, 性能澎湃
- FPGA精准脉冲计数, 多轴同步控制

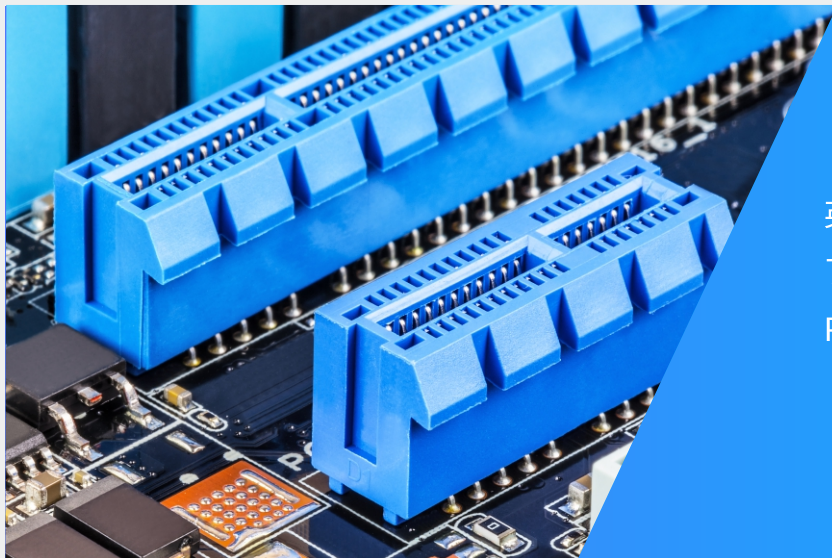
功能强大

- 提供多种行业应用功能
- 高性能点位运动算法
- 优秀前瞻轨迹运动, 覆盖五轴点胶、激光切割等场景

开放易用

- 通用多语种API接口及使用例程
- 支持Windows、Linux等多种操作系统
- 自带控制卡上位机调试软件

行业痛点



PCI总线逐步退出主流

英特尔在6系及之后的芯片组取消了对PCI总线的支持，工控机只能用PCIe转接，会影响通讯稳定性。

需求升级

在高端应用场合，客户对实时性、定位精度和时间效率有着更高的要求，现有主控处理器性能和算法慢慢开始满足不了客户需求。



硬件稳定性

在工业应用中，复杂的电磁环境导致系统性能下降或者宕机，客户后期维护成本非常高。

PCIe系列脉冲卡五大核心优势



硬件设计更稳定



性能优异更高效



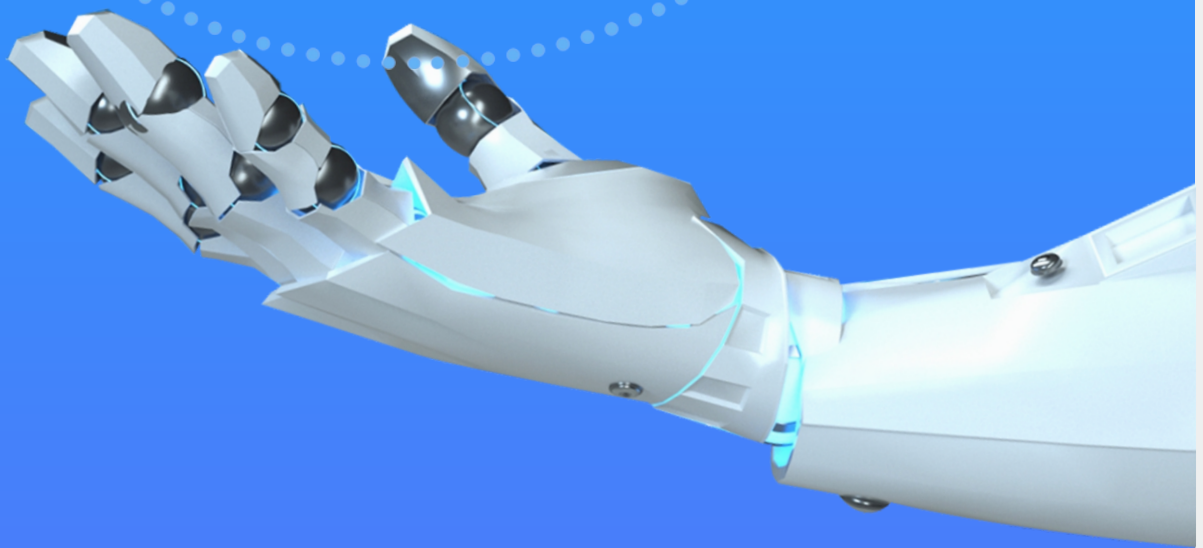
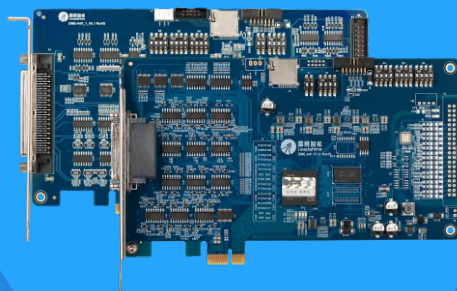
软件优化更易用



通讯速度更快



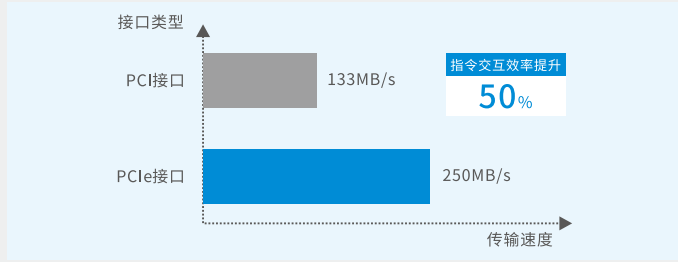
设计精良更小巧



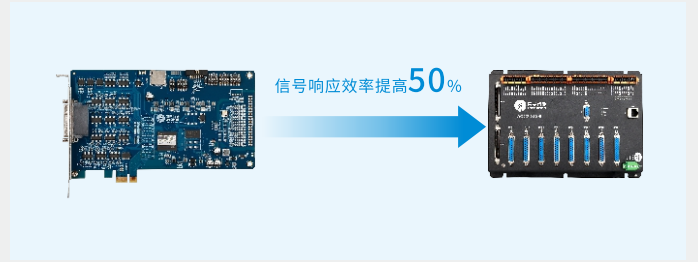
产品价值

■ 通讯速度更快

PCI接口升级为PCIe x1, 通讯速度更快, 指令交互时间更短。

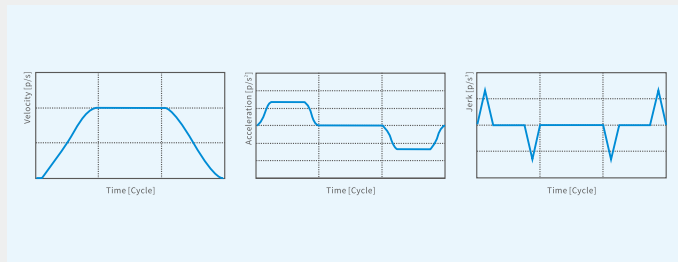


主卡和接线盒通讯优化, 通用IO、专用IO (原点、限位) 等信号响应更快。

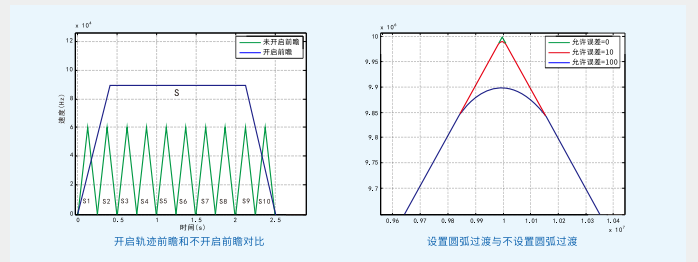


■ 性能优异更高效

高性能点位运动算法, 支持多种速度规划曲线。

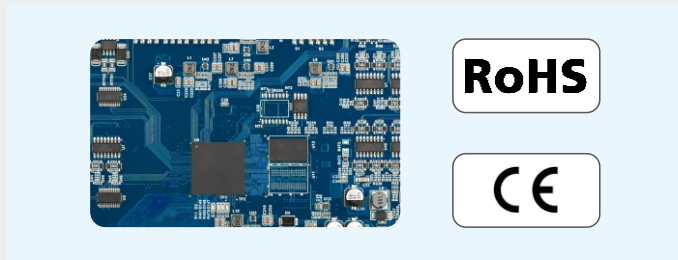


强大的连续轨迹前瞻预处理功能, 实现高精度的轨迹过渡, 速度更平滑, 又快又准。

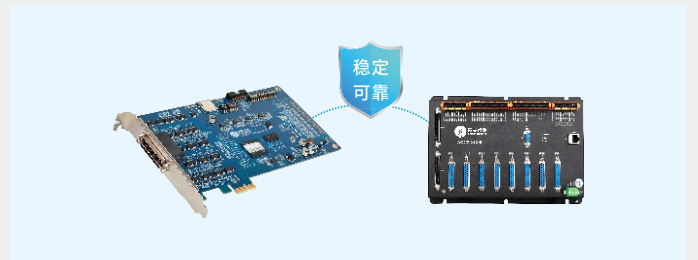


■ 硬件设计更稳定

硬件设计布局更加完善, 抗干扰能力显著提升, 整体EMC性能更优。

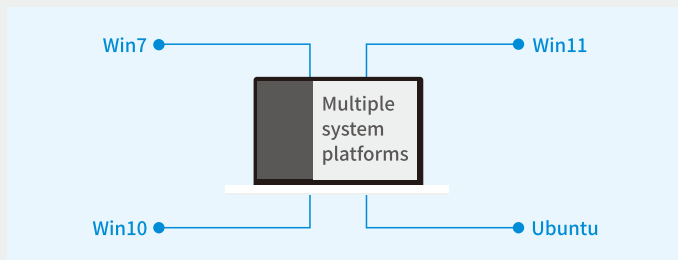


高品质进口元器件, 质量稳定可靠。

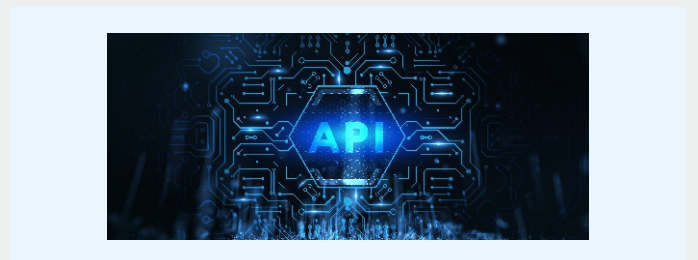


■ 软件优化更易用

支持Windows、Linux等多种操作系统, 满足不同应用要求。

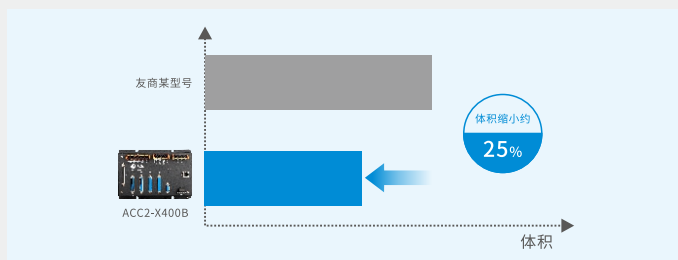


函数接口继承原有PCI产品, 可无缝替换升级。



■ 设计精良更小巧

外形美观、接口紧凑, 体积小, 接线盒比友商同类产品小25%。



IO端子由拧螺丝换为弹压式端子, 电气接线更方便快捷。



典型应用



PCIe系列脉冲卡命名规则

DMC 3 4 0 0 A - PCIe - □□□

① ② ③ ④ ⑤ ⑥ ⑦ ⑧

① 控制卡类型

DMC:控制卡产品线

② 产品系列

1: 1000系列经济型点位控制卡
3: 3000系列通用型点位控制卡
5: 5000系列高端型轨迹控制卡

③ 控制轴数

4:4轴 6:6轴
8:8轴 C:12轴

④ 版本

主版本号

⑤ 细分版本

0:通用型

⑥ 对外接口类型

缺省: 默认接口
A: 带状接口

⑦ 接口类型

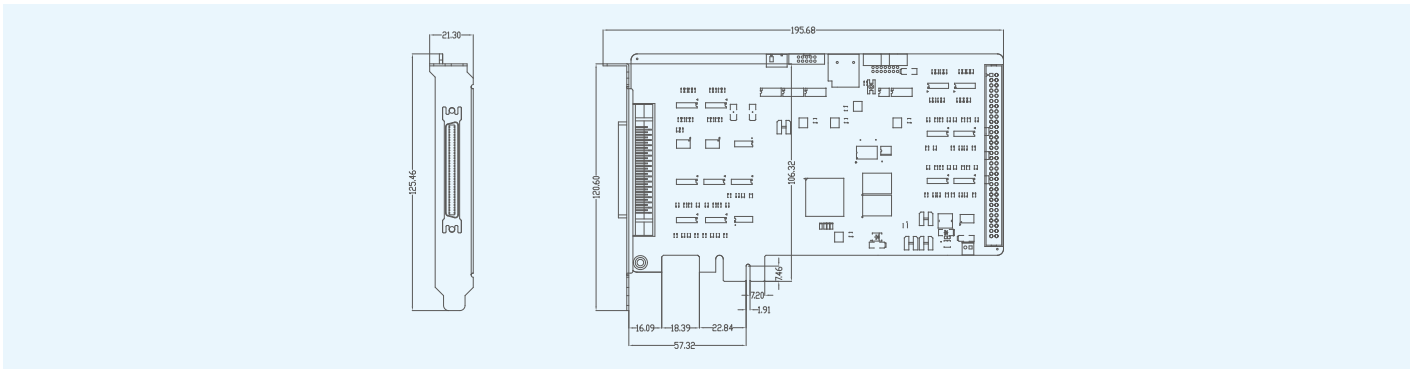
PCI: 默认缺省
PCIe: PCIe接口

⑧ 定制版本

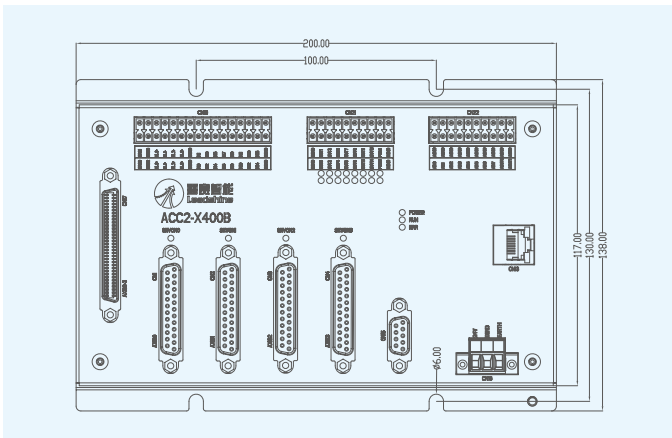
PCIe系列脉冲卡与接线盒安装尺寸

(单位:mm)

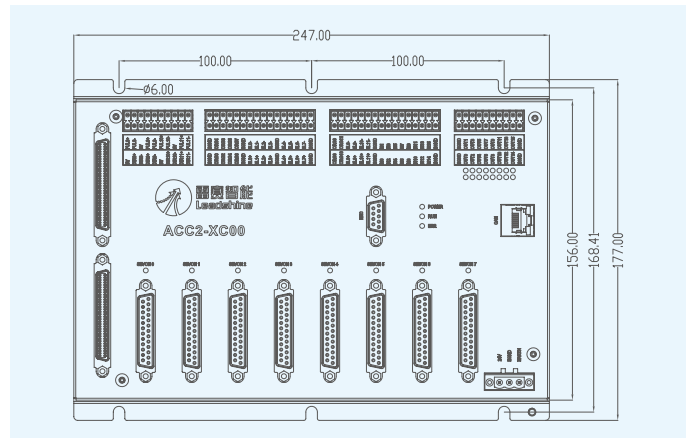
■ PCIe系列脉冲卡



■ ACC2-X400B四轴接线盒



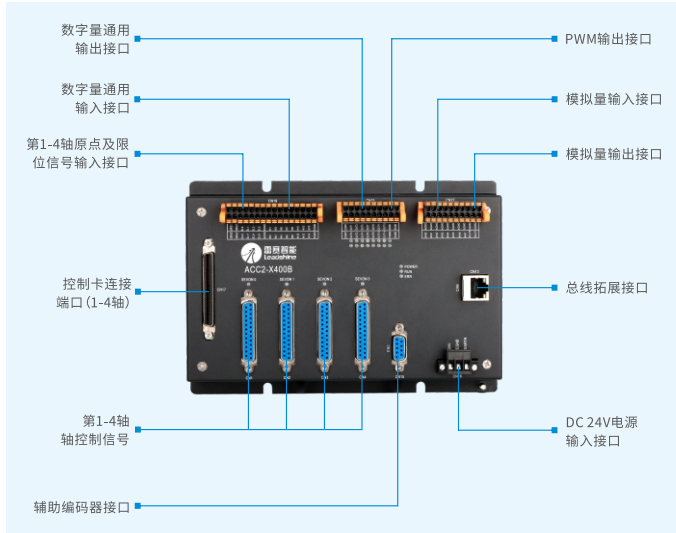
■ ACC2-XC00十二轴接线盒



PCIe系列脉冲卡配套接线盒接口说明

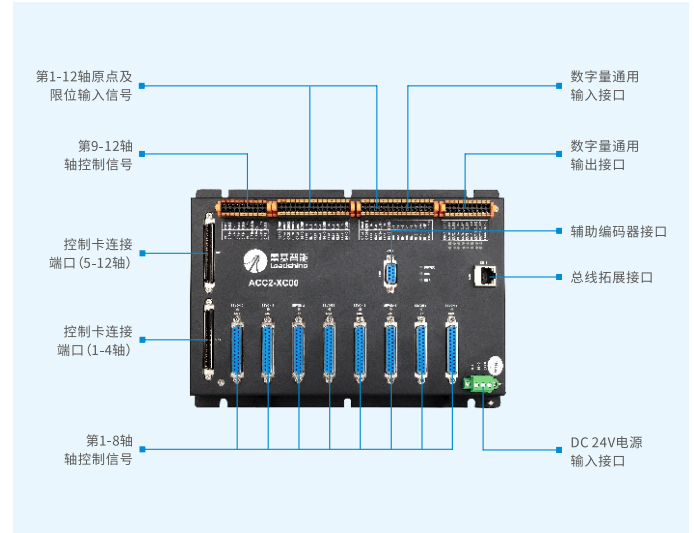
■ ACC2-X400B四轴接线盒

适配DMC3400A-PCIe、DMC5410A-PCIe。



■ ACC2-XC00十二轴接线盒

适配DMC3C00-PCIe、DMC5C10-PCIe。



注:6轴8轴接线盒参考12轴接线盒外观布局,具体以实物为准。

PCIe系列脉冲控制卡配置

产品系列	控制卡型号	线缆	接线盒
DMC3000 PCIe系列	DMC3400A-PCIe	电缆线CABLE68-NR-20 * 1	接线盒ACC2-X400B * 1
	DMC3600-PCIe	电缆线CABLE68-NR-20 * 2 转接板ACC64TO68组合件 * 1	接线盒ACC2-3600 * 1
	DMC3800-PCIe	电缆线CABLE68-NR-20 * 2 转接板ACC64TO68组合件 * 1	接线盒ACC2-3800 * 1
	DMC3C00-PCIe	电缆线HPCN68P转MINI68P-20 1-35双绞线*2	接线盒ACC2-XC00*1
DMC5000 PCIe系列	DMC5410A-PCIe	电缆线CABLE68-NR-20 * 1	接线盒ACC2-X400B * 1
	DMC5610-PCIe	电缆线CABLE68-NR-20 * 2 转接板ACC64TO68组合件 * 1	接线盒ACC2-3600 * 1
	DMC5810-PCIe	电缆线CABLE68-NR-20 * 2 转接板ACC64TO68组合件 * 1	接线盒ACC2-3800 * 1
	DMC5C10-PCIe	电缆线HPCN68P转MINI68P-20 1-35双绞线*2	接线盒ACC2-XC00*1

深圳市雷赛智能控制股份有限公司
China Leadshine Technology Co., Ltd.

深圳市南山区沙河西路3157号南山智谷产业园B栋15-20层
邮编:518052
电话:400-885-5521 传真:0755-26402718
网址:www.leisai.com E-Mail:marketing@leisai.com

更多最新的雷赛资讯,请扫码关注!



公众号



视频号

※本宣传彩页中所刊载的产品性能和规格,如因产品改进等原因发生变更时,恕不另行通知,敬请谅解。如需了解产品详情,请和我公司销售部门联系。
2023年07月版

(版权所有,翻版必究)